

عمارات نموذج (A)

نموذج A (عمارة منفصلة)



نموذج تخطيطي (عمارتين سكنيتين)



عمارات نموذج (A) مسقط افقي للدور الارضي



مساحات الوحدات	
وحدة رقم (3)	2م130
وحدة رقم (4)	2م 115

مساحات الوحدات	
وحدة رقم (1)	2م115
وحدة رقم (2)	2م 130

مساحات من 2م 115 الي 2م 130

ملحوظة : الابعاد الموضحة بالمسقط الافقى ؛ صافية غير محمل عليها الحوائط (الداخلية - الخارجية) أو نصيب الوحدة من خدمات المبنى

عمرات نموذج (A) مسقط أفقي للدور المتكرر



مساحات الوحدات

وحدة رقم (3) 2م130

وحدة رقم (4) 2م 130

مساحات الوحدات

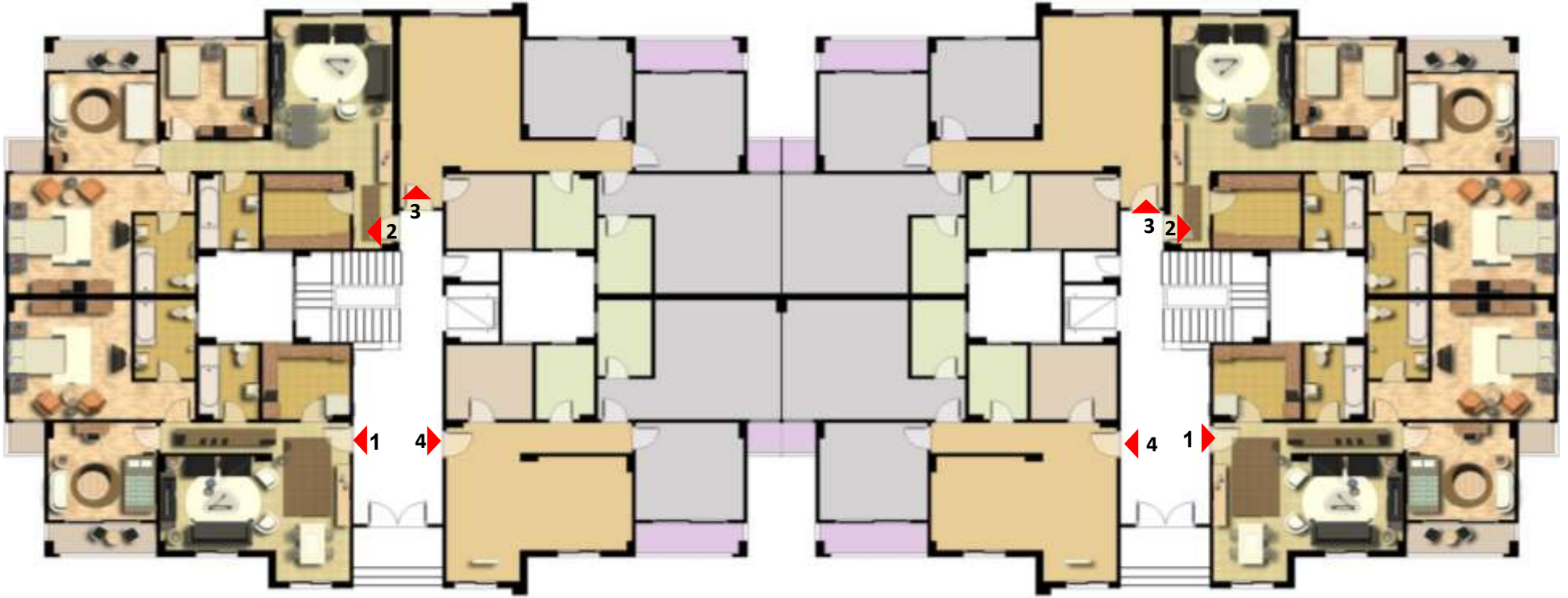
وحدة رقم (1) 2م130

وحدة رقم (2) 2م 130

ملحوظة : الأبعاد الموضحة بالمسقط الأفقي ؛ صافية غير محمل عليها الحوائط (الداخلية - الخارجية) أو نصيب الوحدة من خدمات المبنى

عمارات نموذج (A)

مسقط أفقى للنموذج التخطيطى (عمارتين سكنيتين) و ترقيم الوحدات به



مسقط أفقى للدور الارضى

عمارات نموذج (B)

نموذج B (عمارة منفصلة)



نموذج تخطيطي (عمارتين سكنيتين)



عمارات نموذج (B) مسقط افقي للدور الارضي



مساحات الوحدات

وحدة رقم (1)	2م100
وحدة رقم (2)	2م 150

مساحات الوحدات

وحدة رقم (3)	2م150
وحدة رقم (4)	2م 130

مساحات من من 2م 100 الي 2م 150

ملحوظة : الابعاد الموضحة بالمسقط الافقي ؛ صافية غير محمل عليها الحوائط (الداخلية - الخارجية) أو نصيب الوحدة من خدمات المبنى

عمارات نموذج (B) مسقط افقي للدور المتكرر



مساحات الوحدات

وحدة رقم (3) 2م140

وحدة رقم (4) 2م 130

مساحات الوحدات

وحدة رقم (1) 2م130

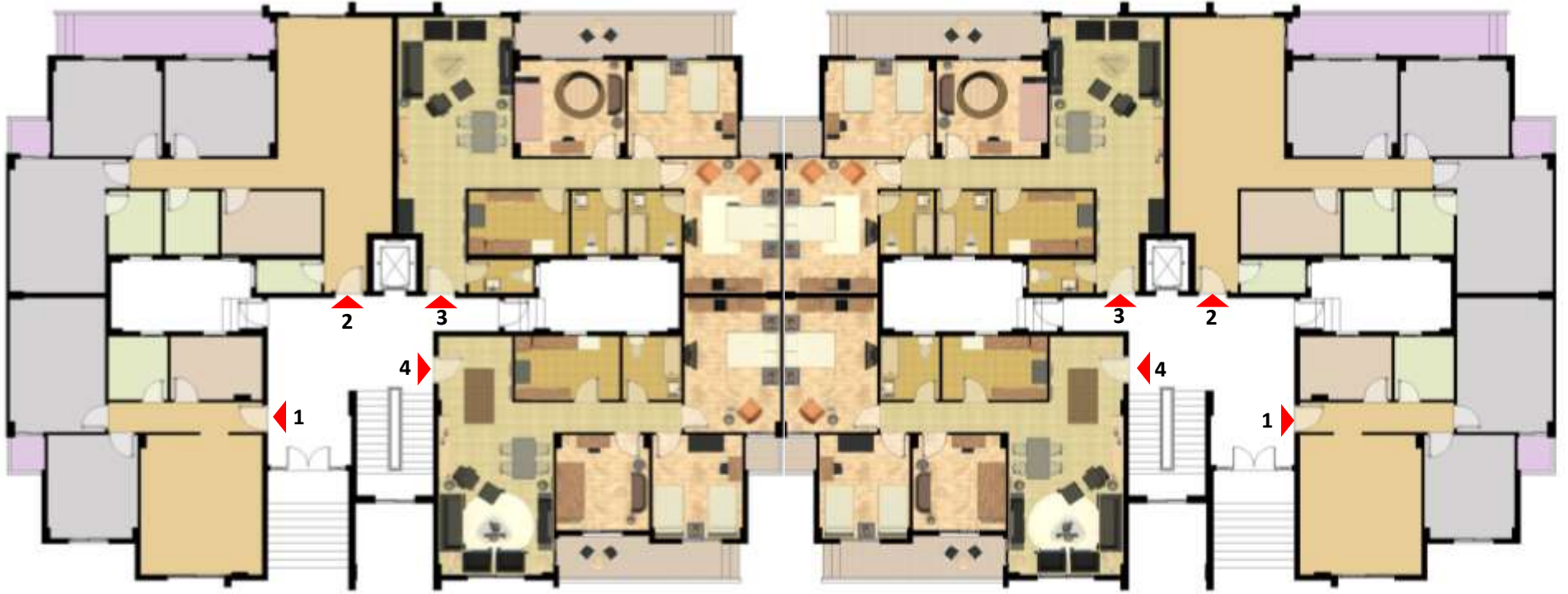
وحدة رقم (2) 2م 140

مساحات من 2م 130 الي 2م 140

ملحوظة : الابعاد الموضحة بالمسقط الافقي ؛ صافية غير محمل عليها الحوائط (الداخلية - الخارجية) أو نصيب الوحدة من خدمات المبنى

عمارات نموذج (B)

مسقط أفقي للنموذج التخطيطي (عمارتين سكنيتين) و ترقيم الوحدات به



مسقط أفقي للدور الارضى

نماذج العمارات

والمساقط الأفقية للوحدات ومساحاتها