



وزارة الإسكان
والمرافق والمجتمعات العمرانية
هيئة المجتمعات العمرانية الجديدة

المواقع المقترحة للاستثمار

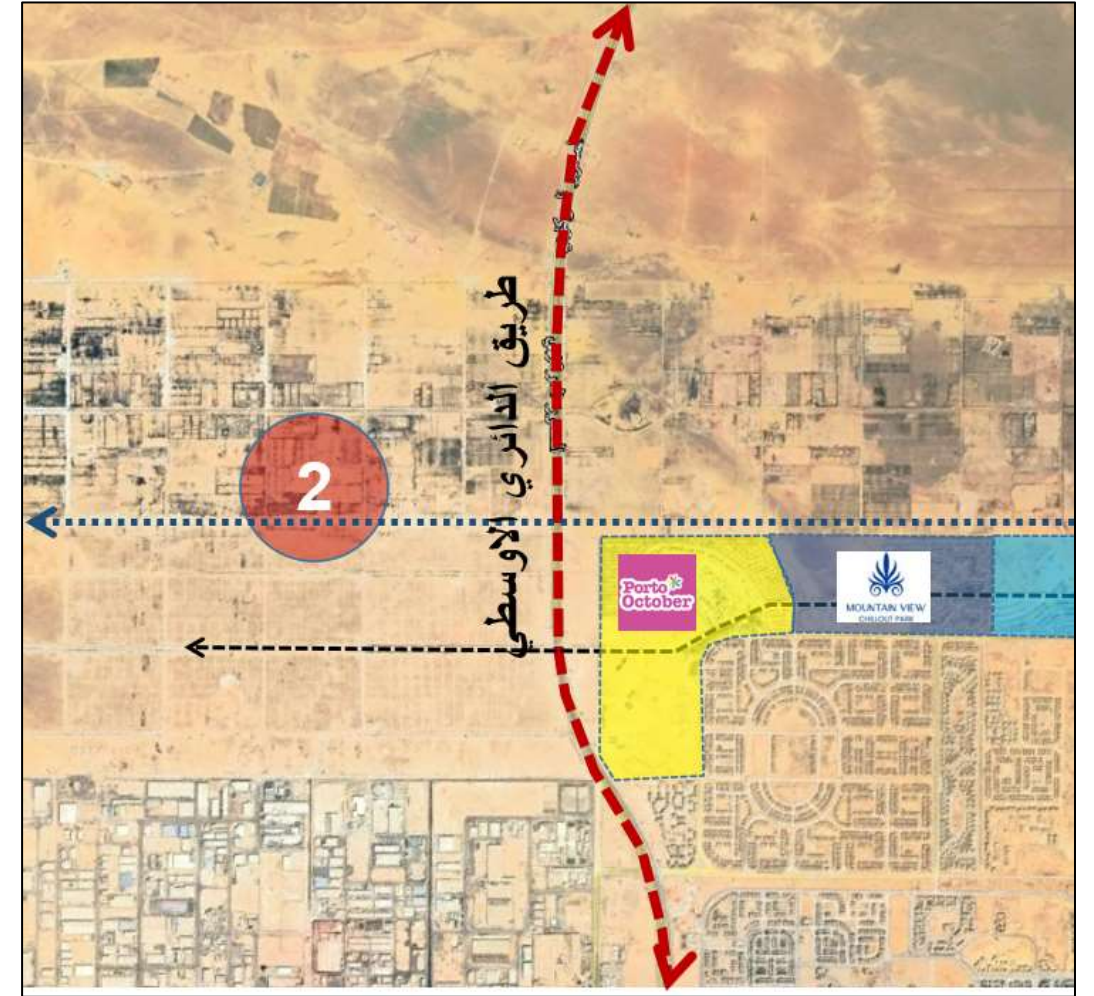
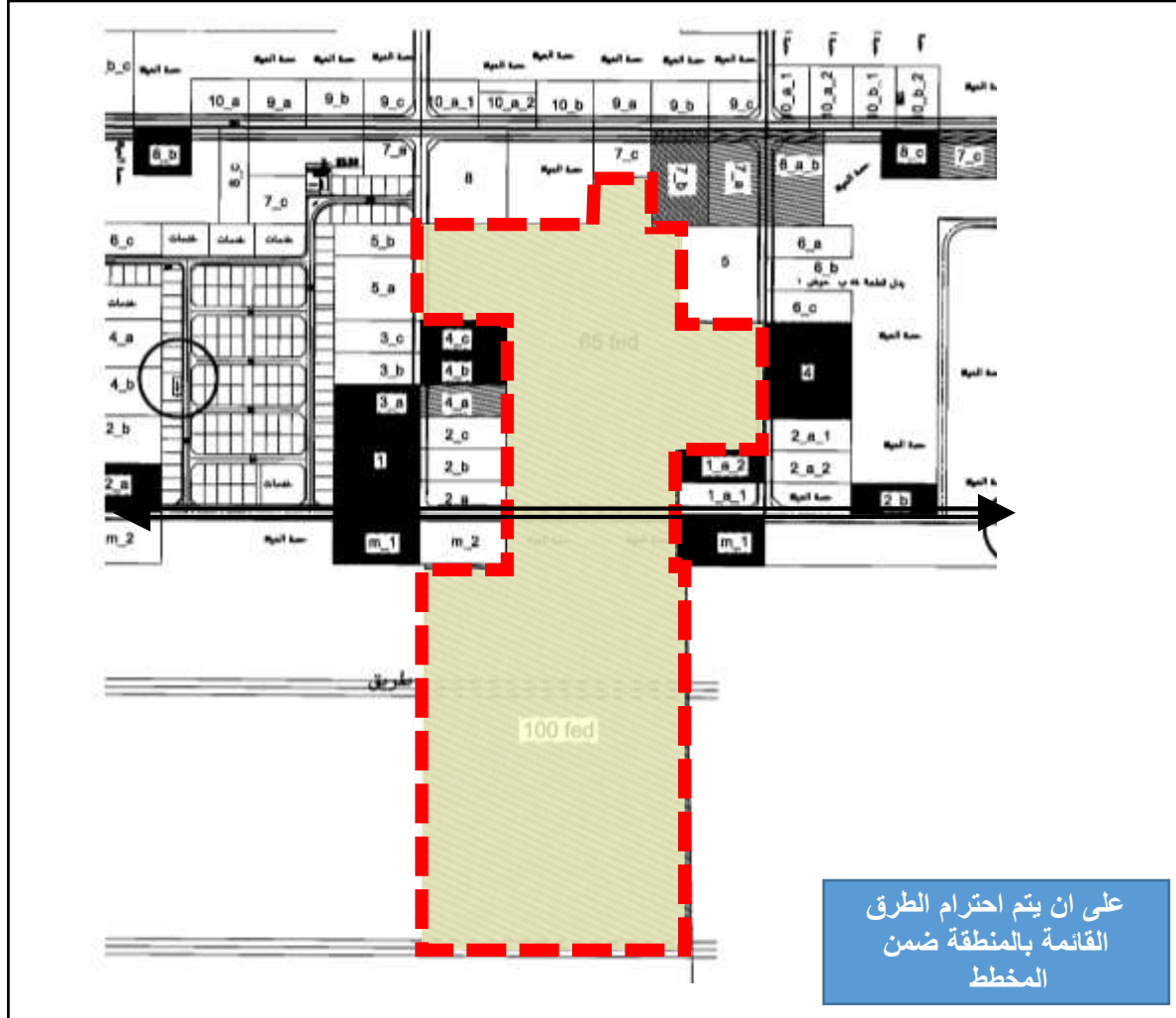
بمدينة السادس من أكتوبر

العلامات المميز بالقرب من المواقع المقترحة بمنطقة الحزام الاخضر بمدينة 6 أكتوبر

الموقع رقم 2 قطعة أرض رقم (حصة الهيئة) بحوض (19) بمنطقة الحزام الاخضر بمدينة 6 أكتوبر بمساحة 680,400 متر مربع تمثل ما يعادل 162 فدان بنشاط (عمراني متكامل)



الموقع رقم 2 قطعة أرض رقم (حصة الهيئة) بحوض (19) بمنطقة الحزام الاخضر
بمدينة 6 أكتوبر بمساحة 680,400 متر مربع تمثل ما يعادل 162 فدان
بنشاط (عمراني متكامل)



الإشتراطات البنائية

الإشتراطات البنائية:

- النسبة البنائية: لا تزيد عن 15% من اجمالي مساحة قطعه الأرض و تشمل (الاسكان و الخدمات) .
- لا تزيد النسبة البنائية داخل قطعة الأرض السكنية الصغيرة عن 40 % للفيلات المنفصلة ، و 45 % للفيلات المتصلة و الشبه متصلة و النماذج السكنية و الفيلات الرباعية و بما لا يتجاوز في الإجمالي النسبة البنائية المقرر للمشروع (15 %)
- الردود: 6 م من جميع الجهات .
- الارتفاع: (ارضي + دور) مع الالتزام بإشتراطات الدفاع المدني و عدم تجاوز قيد ارتفاع القوات المسلحة للمنطقة .
- يتم الالتزام بتوفير انتظار سيارات طبقا للكود المصري .
- المساحات تحت العجز و الزيادة طبقا للتحديد النهائي الذي يصدر من ادارة المساحة بجهاز المدينة.
- الخدمات المسموح بها لخدمة قاطني المشروع فقط من 5 % الي 12 % من اجمالي مساحة قطعة الارض .
- **مدة تنفيذ المشروع: 6 سنوات** تحسب من تاريخ صدور القرار الوزاري .
- **الية السداد:** يتم استكمال نسبة السداد حتى 25% من قيمة الارض بالدولار الأمريكي من خارج البلاد و هي عبارته عن : 5% يتم سدادها مع تقديم الطلب + 20% تلتزم الشركة بسدادها خلال 60 يوم من تاريخ الاخطار بموافقة مجلس إدارة الهيئة على التخصيص (بالاضافة الي 1% مصاريف اداريه و 0.5% مجلس امناء) على ان يتم التعامل بالسعر النهائي المعتمد من اللجنة العقارية الرئيسييه ويتم سداد باقي ثمن الارض على 8 أقساط نصف سنويه متساويه بالدولار الأمريكي من خارج البلاد ويستحق القسط الاول منها بعد 6 اشهر من التاريخ المحدد لسداد الدفعة المقدمه على ان يتم تحميل كافة الاقساط بالاعباء الماليه المقررة وفقا للفائدة المعلنه بالبنك المركزي من تاريخ الاخطار بموافقه مجلس الادارة وحتى تاريخ السداد بالاضافة الي 2 % طبقا لتعليمات وزارة الماليه و 0.5% مصاريف ادارية) .
- المساحات تحت العجز و الزيادة طبقا للتحديد النهائي الذي يصدر من ادارة المساحة بجهاز المدينة

السعر التقديري ج/م2

بالجنيه المصري

2000

Location (scan me)

