

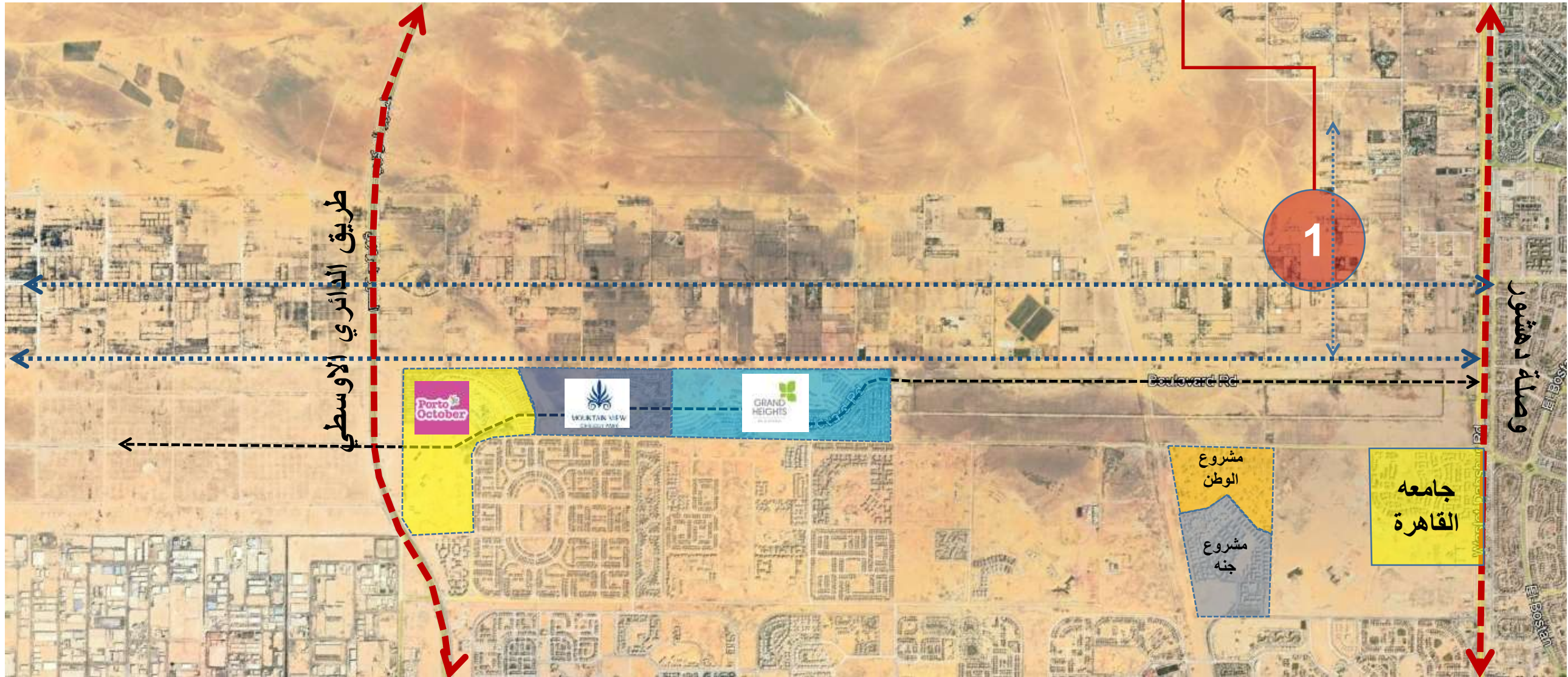


وزارة الإسكان  
والمرافق والمجتمعات العمرانية  
هيئة المجتمعات العمرانية الجديدة

# المواقع المقترحة للاستثمار بمدينة السادس من أكتوبر

# العلامات المميز بالقرب من المواقع المقترحة بمنطقة الحزام الاخضر بمدينة 6 أكتوبر

الموقع رقم 1 قطعة أرض رقم ( حصة الهيئة ) بحوض ( 2 ) بمنطقة الحزام الاخضر بمدينة 6 أكتوبر بمساحة 176,400 متر مربع تي ما يعادل 42 فدان بنشاط (عمراني متكامل)

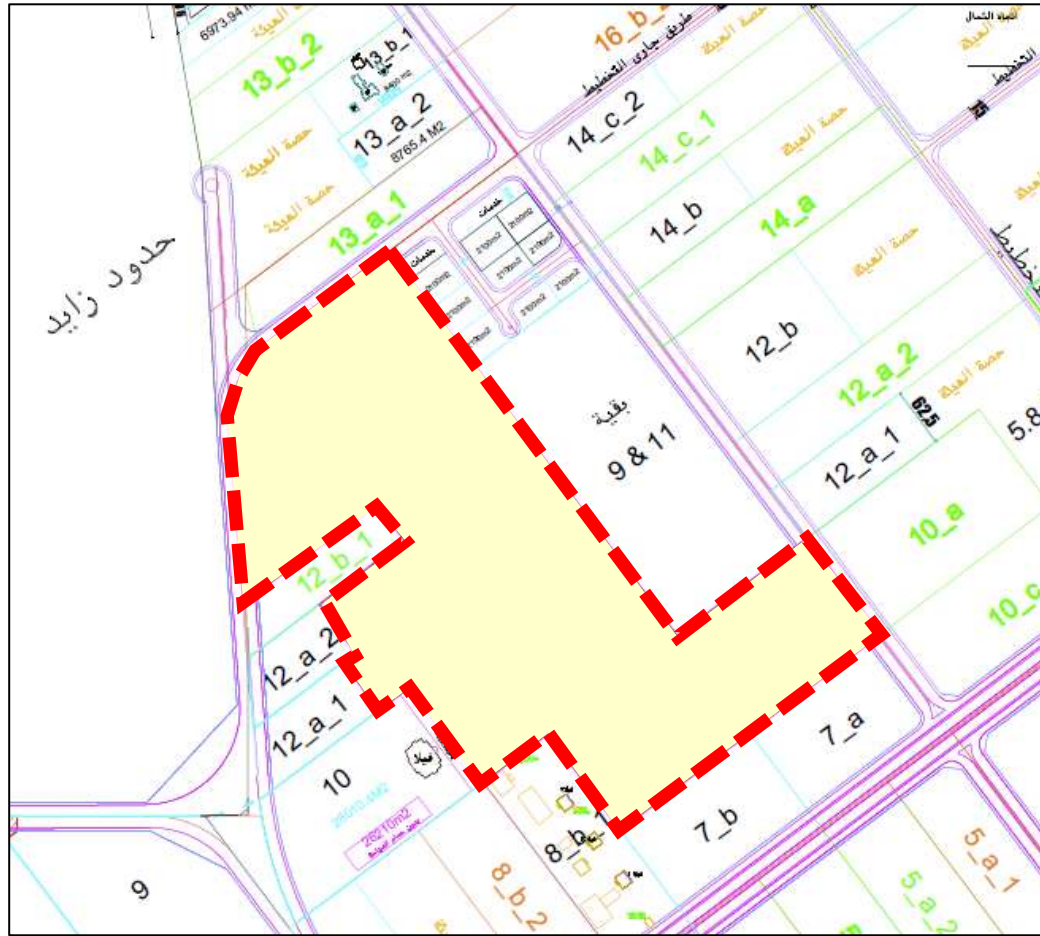




## توصيف قطعة الارض

### بعض المشروعات المحيطة بقطعة الارض

الموقع رقم 1 قطعة أرض رقم ( حصة الهيئة) بحوض ( 3 ) بمنطقة الحزام الاخضر بمدينة 6 أكتوبر بمساحة 171360 متر مربع تي ما يعادل 40.8 فدان بنشاط (عمراني متكامل)



### الاشتراطات البنائية

#### الإشترطات البنائية:

- النسبة البنائية: لا تزيد عن 15% من اجمالي مساحة قطعه الأرض و تشمل ( الاسكان و الخدمات ) .
- لا تزيد النسبة البنائية داخل قطعة الأرض السكنية الصغيرة عن 40 % للفيلات المنفصلة ، و 45 % للفيلات المتصلة و الشبه متصلة و النماذج السكنية و الفيلات الرباعية و بما لا يتجاوز في الإجمالي النسبة البنائية المقرر للمشروع ( 15 % )
- الردود: 6 م من جميع الجهات .
- الارتفاع: ( ارضي + دور) مع الالتزام باشتراطات الدفاع المدني و عدم تجاوز قيد ارتفاع القوات المسلحة للمنطقة .
- يتم الالتزام بتوفير انتظار سيارات طبقا للكود المصري .
- المساحات تحت العجز والزيادة طبقا للتحديد النهائي الذى يصدر من ادارة المساحة بجهاز المدينة.
- الخدمات المسموح بها لخدمة قاطني المشروع فقط من 5 % الي 12 % من اجمالي مساحة قطعة الارض .
- **مدة تنفيذ المشروع: 4 سنوات** تحتسب من تاريخ صدور القرار الوزاري .
- **الدية السداد:** يتم استكمال نسبه السداد حتى 25% من قيمه الارض بالدولار الامريكي من خارج البلاد وهى عبارته عن :
  - 5% يتم سدادها مع تقديم الطلب + 20% تلتزم الشركة بسدادها خلال 60 يوم من تاريخ الاخطار بموافقة مجلس إدارة الهيئة على التخصيص (بالاضافه الى 1% مصاريف اداريه و 0.5% مجلس امناء ) على ان يتم التعامل بالسعر النهائى المعتمد من اللجنة العقاريه الرئيسيه ويتم سداد باقى ثمن الارض على 8 اقساط نصف سنويه متساويه بالدولار الأمريكى من خارج البلاد ويستحق القسط الاول منها بعد 6 اشهر من التاريخ المحدد لسداد الدفعه المقدمه على ان يتم تحميل كافه الاقساط بالاعباء الماليه المقررة وفقا للفائدة المعلنه بالبنك المركزى من تاريخ الاخطار بموافقه مجلس الادارة وحتى تاريخ السداد بالاضافه الى 2 % طبقا لتعليمات وزاره الماليه و 0.5% مصاريف ادارية ) .
  - المساحات تحت العجز والزيادة طبقا للتحديد النهائي الذى يصدر من ادارة المساحة بجهاز المدينة

السعر التقديري ج/م2

بالجنيه المصري

2285

Location (scan me)

